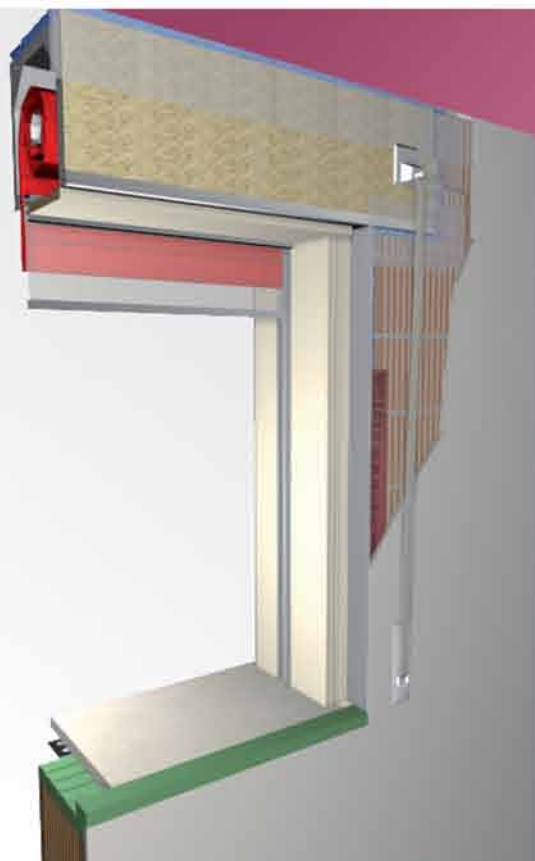




DE FAVERI

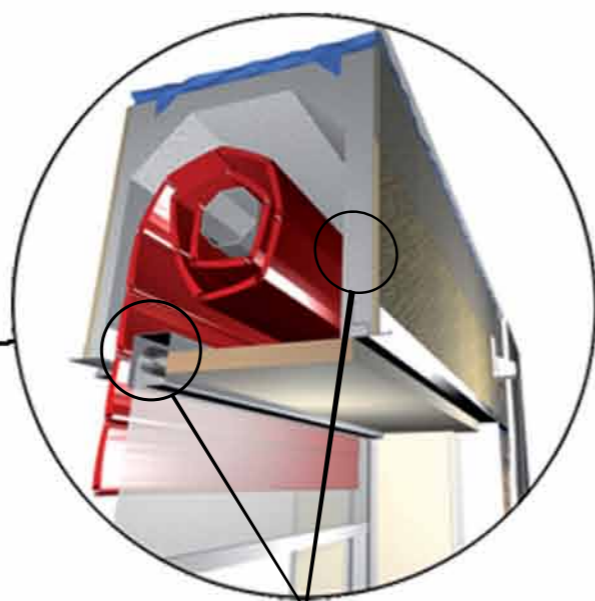
DAL 1971 IN CONTINUA EVOLUZIONE

novita'
ISO DF SYSTEM

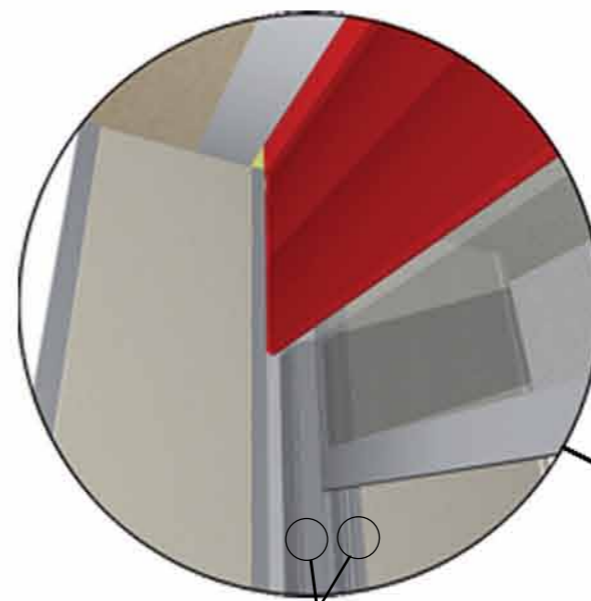


Soluzione su 4 lati sottoposta
con successo a test termoacustici





Cassonetto avvolgibile con zanzariera



Abbinamento guida avvolgibile con zanzariera

ISODFSYSTEM

LA SOLUZIONE CHE ELIMINA IN MODO TOTALE I PONTI TERMICI IN PROSSIMITA' DEGLI INFISSI E MIGLIORA LE PRESTAZIONI ACUSTICHE.

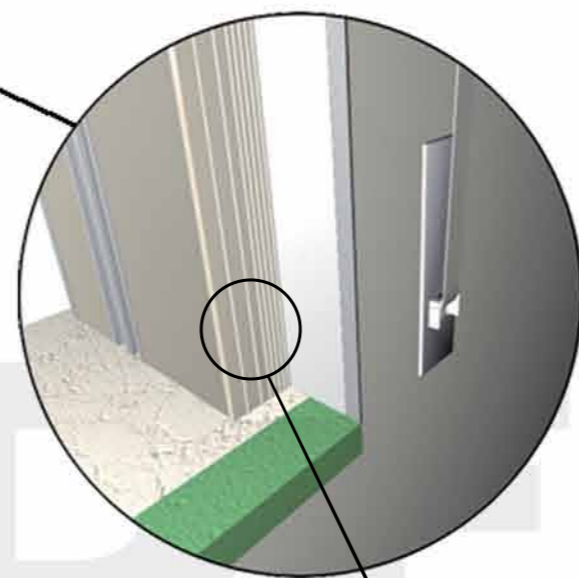
ISODFSYSTEM è un'insieme di soluzioni composte da:

- CASSONETTO DF con valori U significativi e performance acustiche.
- IN-FINITO DF con sistema a taglio termico nel controtelaio che ne esalta le caratteristiche prestazionali.
- 4° LATO per soglia avanzata: soluzione concepita per eliminare il grosso problema legato alla trasmittanza termica del marmo o pietra, materiali usati spesso nelle nostre abitazioni.

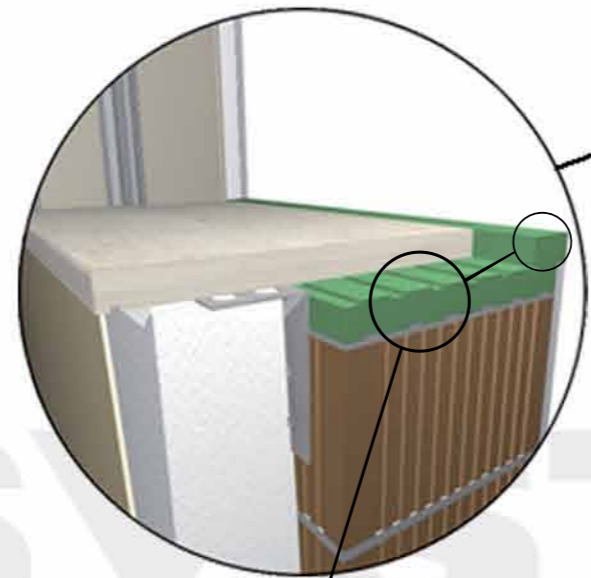
La soluzione ISODFSYSTEM in abbinamento al sistema di posa DF & SWS di Soudal, è stata sottoposta a TEST di tenuta all'acqua secondo norma UNI EN 1027/00 e UNI EN 12208/01 ottenendo la classificazione **E 2250**.

TEST acustico secondo norma UNI EN ISO 10140-2 e UNI EN ISO 717-1 dove l'indice di valutazione del potere fono isolante ottenuto è di 47 dB Rw e l'indice di valutazione dell'isolamento acustico normato di piccoli elementi, di 59 dB Dn,e,w .

Prestazione che premia il sistema DF qualificando le abitazioni, offre al progettista una soluzione in grado di risolvere le problematiche termiche, acustiche e di tenuta all'acqua che il foro finestra potrebbe presentare



Profilo PVC per taglio termico spalla IN-FINITO



Taglio termico totale del 4° lato con staffa reggi avanzate

LO PUOI TROVARE PRESSO:

